

De bons systèmes internes pour une bonne publication externe

Lorena Rivero del Paso

Responsable de la coopération technique

@LorenaRDP

GIFT

GLOBAL INITIATIVE FOR
FISCAL TRANSPARENCY
INITIATIVE MONDIALE POUR
LA TRANSPARENCE BUDGÉTAIRE

6 Raisons pour lesquelles l'ouverture budgétaire est nécessaire en période d'urgence

1

Suivre la conception et la mise en œuvre des mesures (y compris la progressivité et les compromis)

2

Identifier la viabilité du budget et signaler les risques potentiels

3

Améliorer l'efficacité et l'efficacité dans la prise de décisions rapides

4


Prévenir (ou détecter) la corruption ou la mauvaise gestion

5

S'assurer que les mesures qui sont destinées à être temporaires le sont réellement.

6

Permettre une participation éclairée du public



La qualité d'une
publication dépend des
données rassemblées

Aspiration

- Tous les principaux processus de gestion des finances publiques sont soutenus par les systèmes d'information de gestion financière
- Des infrastructures de données et des données interconnectées au sein du ministère des Finances et des ministères dépen­si­ers
- Aucune donnée ne fait double-emploi
- Des systèmes efficients où les entrées s'adaptent aisément et de manière flexible
- Connexion à partir de systèmes internes/d'un entrepôt de données à la publication par un portail de données

Quelles données ?

01

Dépenses d'urgence et
anticycliques

02

Mesures d'allègement
fiscal et reports d'impôts

03

Ajustements des recettes et
sources de financement
supplémentaires

04

Impact sur le cadre
macroéconomique

Fiscal Data for Emergency Response: Guide for COVID-19



Version 1.0. READY TO USE and OPEN for inputs

15 DATASETS + TIME SERIES

**Données budgétaires pour des mesures d'urgence :
Guide pour la riposte à la COVID-19**

Version 1.0. PRÊT À L'EMPLOI et OUVERTE aux entrées

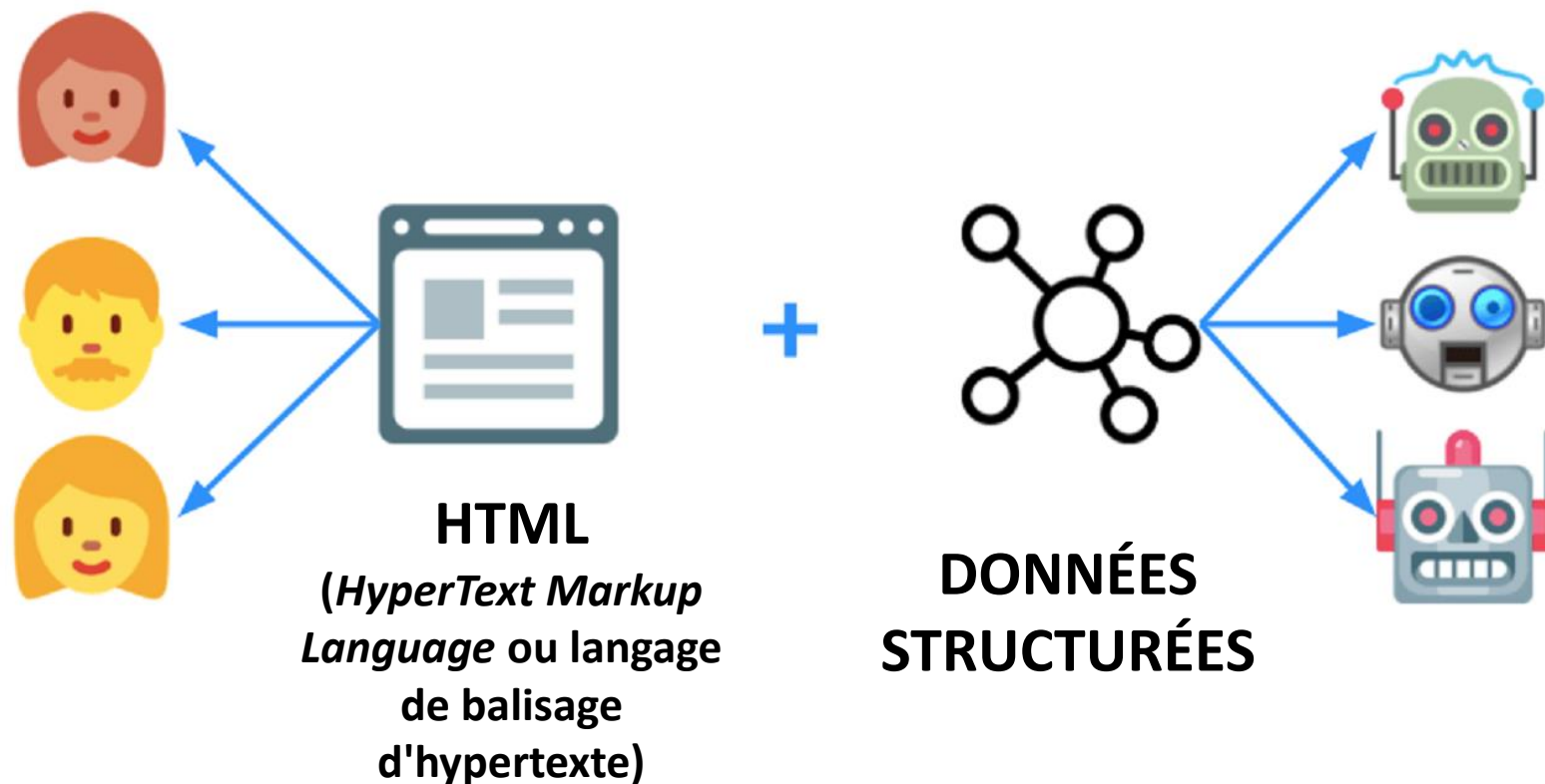
15 JEUX DE DONNÉES + SÉRIES CHRONOLOGIQUES

GIFT

<http://fiscaltransparency.net/covid19/>

Que se passe-t-il lorsqu'il n'y a pas de système ?

- Les systèmes sont basés sur des modèles de données.
 - Tenir compte de la pertinence des données structurées (les communiqués de presse ne suffisent pas à la collecte de données!)



Que se passe-t-il lorsque les systèmes sont fragmentés ?

- Standardiser le formulaire de collecte des données



[Bureau du Service fiscal](#) > [Transparence des données](#) > Schéma du modèle d'information relatif à la Loi sur les données (DAIMS)

Schéma du modèle d'information relatif à la Loi sur les données (DAIMS)

À l'intention des utilisateurs DAIMS : Il s'agit de la version actuelle, 1.4.

La version 1.4 du DAIMS, publiée le 27 septembre 2019, comprend le modèle conceptuel standard des données, les spécifications et la gestion du schéma. Ce communiqué est nécessaire pour tenir compte des constatations d'audit, clarifier les rapports globaux des dossiers, s'aligner sur la hiérarchie fédérale et sur les changements apportés aux sources de données intégrées. La version 1.4 du DAIMS a été mise en œuvre le 18 mai.

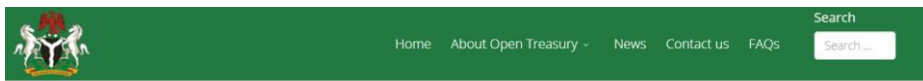
La Version 2.0 du DAIMS a été publiée le 6 mai 2020 et sera mise en œuvre en juillet 2020. [Consultez notre page DAIMS v2.0 \(version 2.0 du DAIMS\)](#) pour en apprendre davantage sur cette version.

 [Notes de version v1.4](#) – résumé des modifications apportées à cette version

<https://fiscal.treasury.gov/data-transparency/DAIMS-current.html>

Systemes à effet de levier pour...

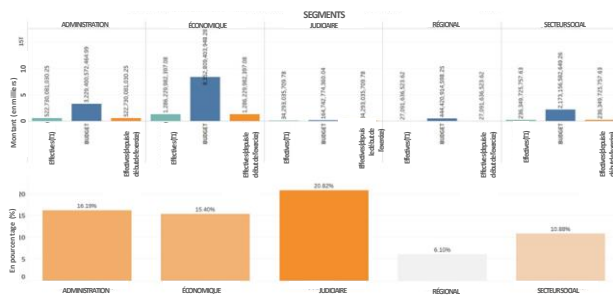
- le contrôle
- la transparence
- l'audit



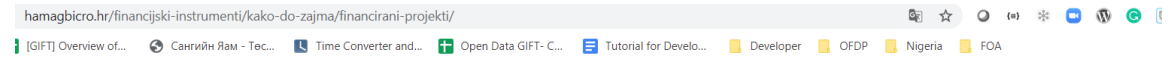
RAPPORTS

- Rapports de paiement quotidiens
- Rapport mensuel d'exécution du budget
- Comptes budgétaires mensuels
- Rapport trimestriel d'exécution du budget
- États financiers trimestriels (des MDA)
- Consolidé trimestriel

EXÉCUTION (PERFORMANCE) DU BUDGET PAR SEGMENT ADMINISTRATIF – PREMIER TRIMESTRE (T1) 2020



<https://opentreasury.gov.ng/>



- Comment obtenir un prêt ?
- INVESTISSEMENTS
 - Micro-prêt ESIF
 - Petit prêt ESIF
 - Micro-prêt pour le développement rural
 - Petit prêt pour le développement rural
- ACTIFS RÉALISABLES À COURT TERME
 - Micro-prêt pour le capital circulant (fonds de roulement) pour le développement rural
 - Prêt COVID-19
 - Micro-prêt ESIF
- Procédure de demande
- Documentation
- Foire aux questions
- Projets financés
- Comment obtenir une garantie?
- Les PME
 - Garanties nationales
 - "PLUS"
 - Projets financés
- Garanties de moyens individuelles ESIF

Liste des prêts ESIF décaissés en 2019								
Br.	Nom du bénéficiaire final	Résumé de l'investissement	Investissements de comté	Nom de l'instrument financier	Date de transaction de l'aide publique au bénéficiaire	Dépenses totales décaissées affectées au bénéficiaire final	Montant de l'aide publique dans les fonds alloués	Échéance de l'instrument financier attribué (en mois)
1	OBITELJSKI DOM LIPOHAR, v.l. BRANKO LIPOH	Activités de travail social avec hébergement pour les personnes âgées et les personnes handicapées	Comté de Zagreb	Petit prêt d'investissement ESIF	01/03/2019	369,361.60 kn	49,293.95 kn	120.00
2	CRNO-BIJELI KRUG DOO	Autres activités de restauration	Ville de Zagreb	Petit prêt d'investissement ESIF	1/03/2019	369,957.15 kn	35,361.51 kn	84.00

Systemes à effet de levier pour...

- ...et pour la prise de décisions



<https://www.technologyreview.com/2020/05/29/1002404/united-nations-computer-agents-simulation-boost-global-sustainable-development-goals>

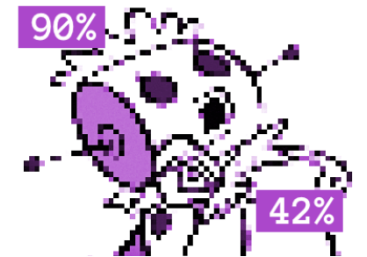
OPERAÇÃO
**SERENATA
DE AMOR**

TÉMOIGNAGES NOMBRES À PROPOS FOIRE AUX QUESTIONS [EN PORTUGAIS]

SOUTENIR LE PROJET

Un projet ouvert qui utilise la science des données – les mêmes technologies utilisées par des géants comme Google, Facebook et Netflix – dans le but d’effectuer le suivi des dépenses publiques et de partager les informations d’une manière accessible à tous

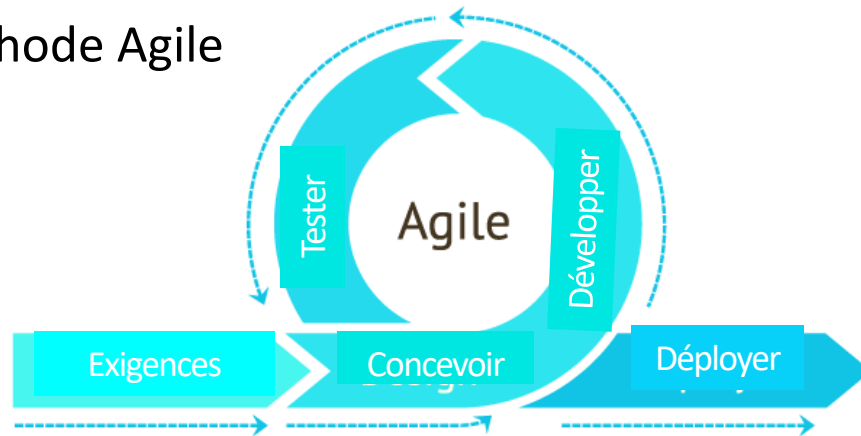
Serenata a créé **Rosie** : une intelligence artificielle qui analyse les dépenses des parlementaires brésiliens pendant leur mandat. Rosie peut trouver des dépenses suspectes et faire participer les citoyens à la discussion sur ces résultats.



<https://serenata.ai/>

Aller de l'avant

- Utiliser les systèmes pour toutes les ressources
- D'abord changer le processus, avec ce changement, adapter la solution numérique
- Choisir la méthode Agile



- Intégrer des contrôles automatiques dans le système, par opposition aux contrôles manuels ou post-révision (validations d'entrée de données, signaux d'alerte d'apprentissage automatique)
- Lorsque les systèmes ne sont pas disponibles, utiliser des schémas de données et des données aplaties (par opposition aux rapports)

Aller de l'avant

- Si les systèmes ne se parlent pas, faites parler les DONNÉES !
- Lors de la conception d'un système/schéma ou d'un outil de collecte de données, demandez-vous, demandez aux utilisateurs internes et externes attendus
 - À quelles fins voulez-vous utiliser ces données ? (Finalité)
 - Comment comptez-vous les utiliser ? (Outils/capacités)

Les réponses vous aideront à définir un meilleur modèle de données en fonction des cas d'utilisation

- Faire la distinction entre les innovations **hype (à la mode)** et celles qui valent la peine (utiles) pour l'objet de votre système