



Maintenir les opérations de trésorerie et assurer la continuité des activités à distance

Présenté par :
Placide MUKWENDE
Coordinateur SIGIF du Rwanda

Programme

1



Géographie et connectivité du Rwanda

2



Écosystème du SIGIF : Couverture fonctionnelle et intégration

3



Écosystème du SIGIF : Utilisation

4



Processus de paiement avant et après la COVID-19

5



Enseignements tirés et défis

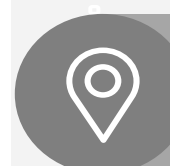
Géographie et connectivité du Rwanda



12 millions

Population totale

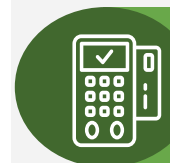
La population actuelle du Rwanda est de 12 945 210 habitants



26 338 km²

Superficie

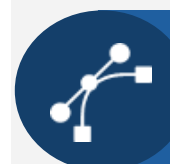
Avec 5 provinces, 30 districts et 416 secteurs



73 %

Pénétration de la téléphonie mobile

9,37 millions de connexions mobiles en janvier 2020.



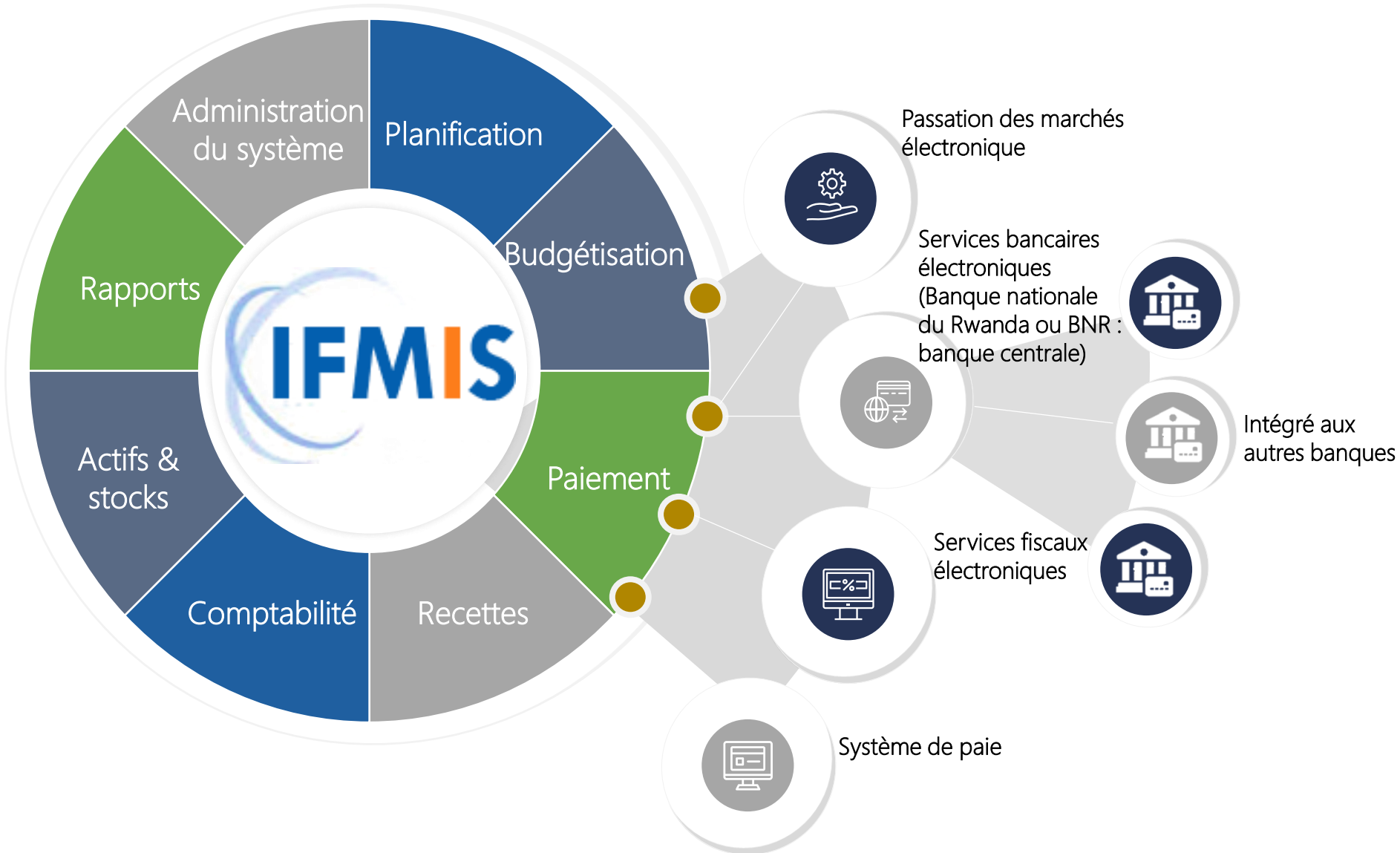
95 %

Couverture Internet

Réseau de fibre optique de 3 000 km avec une connectivité 4G LTE à travers le pays

Écosystème du SIGIF

Couverture fonctionnelle et intégration



Système développé en interne sous la direction du ministère des Finances



Application Web accessible sur Internet



Couvre l'ensemble du cycle de gestion des finances publiques



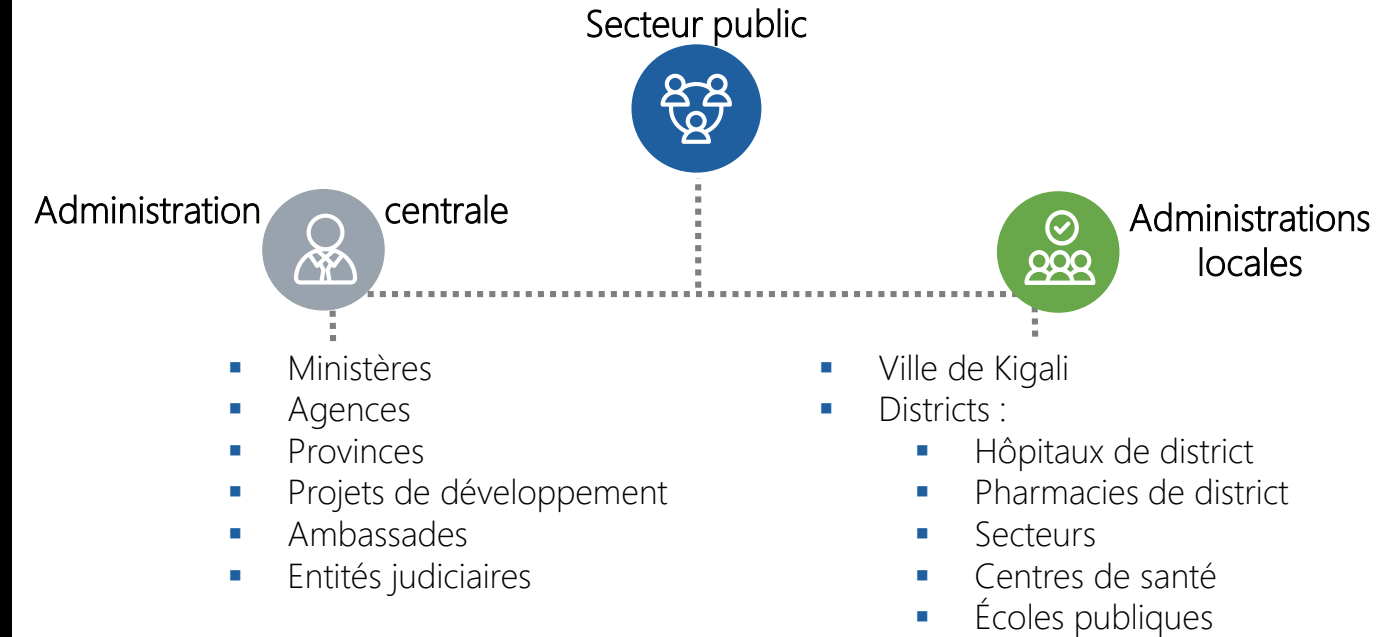
Soutient les règlements scripturaux

Écosystème du SIGIF

Utilisation

 4 108 entités

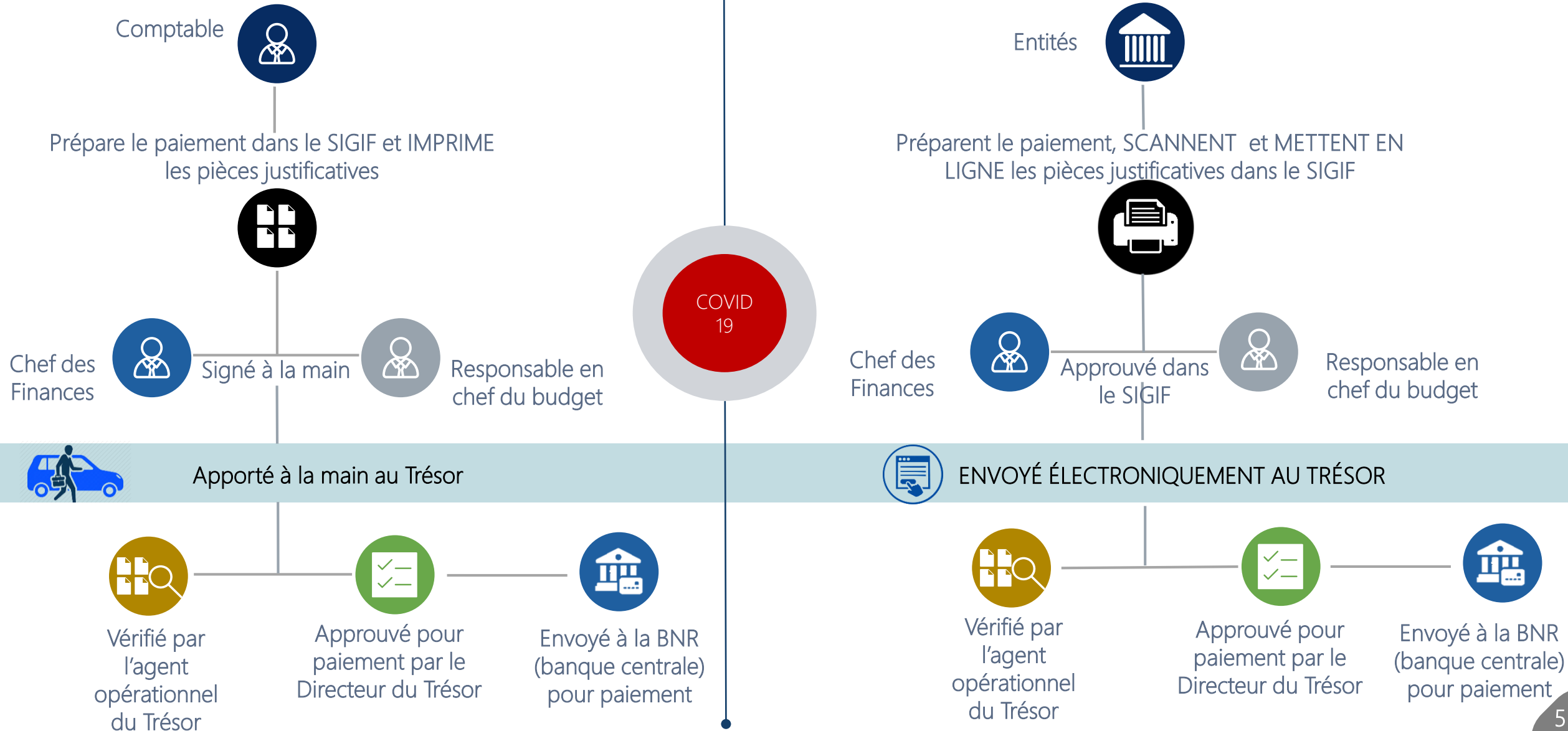
 12 385 utilisateurs



Flux du processus de paiement avant et après la COVID-19

AVANT LA COVID -19

APRÈS LA COVID -19





Enseignements tirés

- La volonté politique a été le principal facteur déterminant qui a régi le bon fonctionnement du Trésor public rwandais, en utilisant des documents électroniques plutôt que des documents sur papier et signatures habituelles.
- La LOI N° 18/2010 du 12/05/2010 relative aux messages électroniques, signatures électroniques et transactions électroniques (la présente loi régit les transactions électroniques, les messages électroniques, la prévention de l'utilisation abusive d'ordinateurs dans les transactions et la signature électronique et toutes autres applications relatives à la technologie de l'information), a facilité la mise à niveau du système pour permettre au Trésor de fonctionner de manière informatisée (dématérialisée) tout en préservant la redevabilité (ou responsabilité financière) et la transparence.
- Les infrastructures (couverture de connectivité Internet, les installations de vidéoconférence au sein de toutes les grandes institutions de l'administration centrale et des administrations locales, etc.) et les services (transfert d'argent par téléphone mobile, règlements scripturaux, etc.) TI existants, ont permis aux services de GFP de fonctionner en ligne sans aucune difficulté.
- Le développement du SIGFI en interne joue un rôle déterminant pour adapter ce système au système politique qui est dynamique dans l'adoption de la TI.



Défis à relever

- Augmentation des cyber-attaques (ou attaques informatiques) pendant la période de confinement COVID-19
- Une infrastructure SIGIF qui offre une grande disponibilité par rapport au coût associé de sa mise en œuvre à tous les prestataires de services gouvernementaux



JE VOUS REMERCIE

